

VOTRE CONTACT  
IMMOBILIERE SAINT-AMANDOISE  
Tél. : 02 48 96 15 75  
isa.immo@wanadoo.fr  
www.immobiliere-saint-amandoise.com  
7 Rue Henry Barbusse  
18200 SAINT-AMAND-MONTROND

AGENCE IMMOBILIÈRE SAINT-AMANDOISE

Offre de : Vente

Référence : 3406

Date de l'annonce : 04/02/2026

## Appartement 140m<sup>2</sup> avec garage en centre-ville - SAINT AMAND MONTROND - 151 200 €

18200 Saint-Amand-Montrond

### DESCRIPTION

Superbe appartement de 140 m<sup>2</sup> situé dans une belle copropriété sécurisée, avec ascenseur, parfaitement entretenue, dans un quartier calme à proximité immédiate du centre-ville. Situé au deuxième et dernier étage, cet appartement lumineux offre de beaux volumes et un agencement fonctionnel. Il se compose d'une entrée avec placards, d'un vaste séjour de 40 m<sup>2</sup>, d'une cuisine indépendante aménagée, de deux chambres, d'un bureau, d'une buanderie, d'une salle de bains et de WC séparés. Un garage de 25 m<sup>2</sup> au rez-de-chaussée complète ce bien. Un appartement rare sur le secteur, idéal pour profiter du calme tout en étant à deux pas des commodités. (8.00 % honoraires TTC à la charge de l'acquéreur.)

### INFORMATIONS

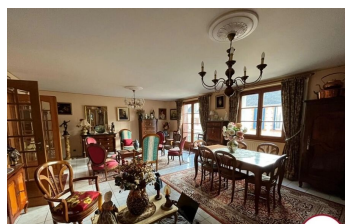
Surface habitable : 140 m<sup>2</sup>  
Nb pièce(s) : 4  
Mode de chauffage : Radiateur  
Nb salle de bain : 1  
Nb chambre(s) : 3  
Energie : Gaz  
Nb stationnement : 1  
Type de stationnement : Garage  
Numéro de mandat : 4445  
Type de chauffage : Individuel  
Cuisine : Aménagée  
Garage  
Balcon

### HONORAIRES

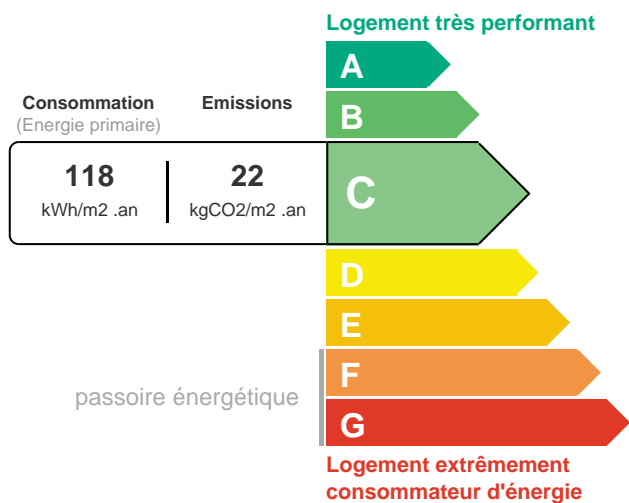
Honoraires à la charge de l'acquéreur - Honoraires : 11 200 € - Prix du bien hors honoraires : 140 000 €  
Taxe foncière : 1 660 €  
ALUR - copropriété plan de sauvegarde :  
Charges copropriété : 304 €

### ESTIMATION DES COÛTS ANNUELS D'ÉNERGIE

Entre 1630 € et 2210 € par an



### DPE / GES



Agence Immobilière Saint-Amandoise - 7 Rue Henri Barbusse 18200 Saint-Amand-Montrond - Tél : 02 48 96 15 75 - Mail : [contact@immobiliere-saint-amandoise.com](mailto:contact@immobiliere-saint-amandoise.com)